

見積参考資料

工事名 R2 波土 日和佐小野線 美波・恵比須浜 道路改良工事（3）

◇経費情報◇

工種区分	道路改良工事
単価地区	美波 1
施工地域・工事場所	補正無し（地方部 施工場所が一般交通等の影響を受けない場合）
前金支出割合	補正を行わない
契約保証	金銭的保証
現場環境改善費	計上しない

注意

「見積参考資料」は入札参加者の迅速で適正な工事費の見積りのための一資料であり、請負契約を拘束するものではない。

設計内訳書（道路改良）

工事名	R 2 波土 日和佐小野線 美波・恵比須浜 道路改良工事（3）				事業区分 工事区分	道路新設・改築 道路改良	
工事区分・工種・種別・細別	規格	単位	数量	単価	金額	数量・金額増減	摘要
道路改良		式	1				
道路土工		式	1				
掘削工		式	1				
掘削	土質:土砂,施工方法:片切掘削	m3	770				単 1号
掘削	土質:軟岩,施工方法:片切掘削	m3	160				単 2号
掘削	土質:土砂,施工方法:オープンカット,押土:無し,障害:無し,施工数量:5,000m3未満	m3	710				単 3号
法面整形工		式	1				
法面整形(切土部)	現場制約:無し,土質:粘質土、砂及び砂質土、粘性土	m2	230				単 4号
残土処理工		式	1				
土砂等運搬	土質:土砂(岩塊・玉石混り土含む)	m3	1,430				単 5号
土砂等運搬	土質:軟岩	m3	190				単 6号
法面工		式	1				
法枠工		式	1				

設計内訳書 (道路改良)

工事名	R 2 波土 日和佐小野線 美波・恵比須浜 道路改良工事 (3)				事業区分 工事区分	道路新設・改築 道路改良	
工事区分・工種・種別・細別	規格	単位	数量	単価	金額	数量・金額増減	摘要
2号吹付枠	法枠規格: □400, 中詰材種類: 植生基材	m2	230				単 7号
アンカー工		式	1				
アンカー工材料費(アンカー)	アンカー工数量:N=91本	式	1				内 1号
削孔(アンカー) レキ質土	削孔径:90mm	m	518				単 8号
削孔(アンカー) 軟岩	削孔径:90mm	m	549				単 9号
アンカー鋼材加工・組立・挿入・緊張・定着	アンカー鋼材数量:N=91本	本	91				単 10号
グラウト注入	注入材規格: 普通ポルトランドセメント W/C=47.2%, 圧縮強度: $\sigma = 24\text{N}/\text{mm}^2$	m3	22				単 11号
ローリングマシン移設		回	4				単 12号
足場(アンカー)		空m3	1,670				単 13号
擁壁工		式	1				
作業土工		式	1				
床掘り	土質: 土砂	m3	60				単 14号
床掘り	土質: 岩塊・玉石	m3	30				単 15号

設計内訳書（道路改良）

工事名	R2波土 日和佐小野線 美波・恵比須浜 道路改良工事（3）				事業区分 工事区分	道路新設・改築 道路改良	
工事区分・工種・種別・細別	規格	単位	数量	単価	金額	数量・金額増減	摘要
埋戻し	土質:流用土	m3	100				単 16号
場所打擁壁工							
1-1号山留擁壁		式	1				
コンクリート	擁壁の種類:重力式・もたれ式擁壁,擁壁の平均高さ:5m,コンクリート規格:18-8-40(高炉),養生費:一般養生,コンクリート夜間割増:無し	m3	37				単 17号
型枠	型枠の種類:一般型枠	m2	80				単 18号
足場	安全ネット:無し	掛m2	70				単 19号
目地板	目地板の種類:瀝青繊維質目地板t=10	m2	4				単 20号
水抜パイプ	管径・管種類:VP-65,フィルター:無し	m	7				単 21号
裏面防水材	200*30	m	26				単 22号
場所打擁壁工							
2-1号山留擁壁		式	1				
コンクリート	擁壁の種類:重力式・もたれ式擁壁,擁壁の平均高さ:5m,コンクリート規格:18-8-40(高炉),養生費:一般養生,コンクリート夜間割増:無し	m3	256				単 23号
埋戻しコンクリート	擁壁の種類:重力式・もたれ式擁壁,擁壁の平均高さ:5m,コンクリート規格:18-8-40(高炉),養生費:一般養生,コンクリート夜間割増:無し	m3	32				単 24号
型枠	型枠の種類:一般型枠	m2	420				単 25号
裏込砕石	t=20cm, RC-40	m3	18				単 26号

設計内訳書（道路改良）

工事名	R 2 波土 日和佐小野線 美波・恵比須浜 道路改良工事（3）				事業区分 工事区分	道路新設・改築 道路改良	
工事区分・工種・種別・細別	規格	単位	数量	単価	金額	数量・金額増減	摘要
足場	安全ネット:無し	掛m2	280				単 27号
目地板	目地板の種類:瀝青繊維質目地板t=10	m2	26				単 28号
水抜 ^ハ イ ⁷	管径・管種類:VP-65,フィルター:無し	m	50				単 29号
裏面防水材	200*30	m	76				単 30号
基礎砕石	t=20cm, RC-40	m2	76				単 31号
基面整正		m2	80				単 32号
排水構造物工		式	1				
排水工		式	1				
4号小段排水溝	t=10m	m	48				単 33号
落石雪害防止工		式	1				
落石防護柵工		式	1				
落石防護柵	柵高:3m, 規格・仕様:亜鉛めっき, 厚 ^キ :無し	m	63				単 34号
雑工		式	1				

設計内訳書（道路改良）

工事名	R 2 波土 日和佐小野線 美波・恵比須浜 道路改良工事（3）				事業区分 工事区分	道路新設・改築 道路改良	
工事区分・工種・種別・細別	規格	単位	数量	単価	金額	数量・金額増減	摘要
雑工		式	1				
雑工		式	1				内 2号
直接工事費		式	1				
共通仮設		式	1				
共通仮設費		式	1				
準備費		式	1				
木根等処分費		式	1				内 3号
共通仮設費（率計上）		式	1				
純工事費		式	1				
現場管理費		式	1				
工事原価		式	1				
一般管理費等		式	1				
工事価格		式	1				

設計内訳書（道路改良）

工事名	R 2 波土 日和佐小野線 美波・恵比須浜 道路改良工事（3）					事業区分 工事区分	道路新設・改築 道路改良	
工事区分・工種・種別・細別	規格	単位	数量	単価	金額	数量・金額増減	摘要	
消費税額及び地方消費税額		式	1					
工事費計		式	1					

一式当り内訳書

単価使用年月	2021.01
歩掛適用年月	2021.01
労務調整係数	1.000-00000 0.0 0

内 1号	アンカー工材料費(アンカー)	アンカー工数量:N=91本						
名称・規格	条件	単位	数量	単価	金額	数量・金額増減	摘要	
アンカー(材料費1)	1094.5m, 1094.5m, 1094.5m	式	1					
アンカー(材料費2)	91kg, 91組, 91組	式	1					
合計								

一式当り内訳書

単価使用年月	2021.01
歩掛適用年月	2021.01
労務調整係数	1.000-00000 0.0 0

内 2号	雑工							
名称・規格	条件	単位	数量	単価	金額	数量・金額増減	摘要	
大型土のう工	製作・設置, 流用土, 6m以下	袋	200				単 43号	
大型土のう工	撤去, 6m以下	袋	200				単 44号	
合計								

一式当り内訳書

単価使用年月	2021.01
歩掛適用年月	2021.01
労務調整係数	1.000-00000 0.0 0

内 3号	木根等処分費							
	名称・規格	条件	単位	数量	単価	金額	数量・金額増減	摘要
	伐木・伐竹(伐木除根)	伐木(密)(50本/100m2以上)	m2	500				
	伐採木		t	70				単 45号
	根株		t	20				単 46号
	合計							

1 次単価表

単価使用年月	2021. 01
歩掛適用年月	2021. 01
労務調整係数	1. 000-00000 0. 0 0

単 1号	掘削	土質:土砂, 施工方法:片切掘削	単位	m3	単位数量	1	単価	
名称・規格		条件	単位	数量	単価	金額	摘要	
掘削		土砂, 片切掘削	m3	1				
合計								
単価							円/m3	

1 次単価表

単価使用年月	2021. 01
歩掛適用年月	2021. 01
労務調整係数	1. 000-00000 0. 0 0

単 2号	掘削	土質:軟岩, 施工方法:片切掘削	単位	m3	単位数量	1	単価	
名称・規格		条件	単位	数量	単価	金額	摘要	
掘削		軟岩, 片切掘削, 無し, 無し	m3	1				
合計								
単価							円/m3	

1次単価表

単価使用年月	2021.01
歩掛適用年月	2021.01
労務調整係数	1.000-00000 0.0 0

単 3号	掘削	土質:土砂,施工方法:オープンカット,押土:無し,障害:無し,施工数量:5,000m3 未満	単位	m3	単位数量	1	単価	
名称・規格		条件	単位	数量	単価	金額	摘要	
掘削		土砂,オープンカット,無し,無し,5,000m3 未満	m3	1				
合計								
単価							円/m3	

1次単価表

単価使用年月	2021.01
歩掛適用年月	2021.01
労務調整係数	1.000-00000 0.0 0

単 4号	法面整形(切土部)	現場制約:無し,土質:粘性土、砂及び砂質土、粘性土	単位	m2	単位数量	1	単価	
名称・規格		条件	単位	数量	単価	金額	摘要	
法面整形		切土部,無し,粘性土、砂及び砂質土、粘性土,全ての費用	m2	1				
合計								
単価							円/m2	

1次単価表

単価使用年月	2021.01
歩掛適用年月	2021.01
労務調整係数	1.000-00000 0.0 0

単 5号	土砂等運搬	土質:土砂(岩塊・玉石混り土含む)	単位	m3	単位数量	1	単価	
名称・規格		条件	単位	数量	単価	金額	摘要	
土砂等運搬		標準,ハック材山積0.45m3(平積0.35m3),土砂(岩塊・玉石混り土含む),無し,0.5km以下	m3	1				
合計								
単価							円/m3	

1次単価表

単価使用年月	2021.01
歩掛適用年月	2021.01
労務調整係数	1.000-00000 0.0 0

単 6号	土砂等運搬	土質:軟岩	単位	m3	単位数量	1	単価	
名称・規格		条件	単位	数量	単価	金額	摘要	
土砂等運搬		標準,ハック材山積0.45m3(平積0.35m3),軟岩,無し,0.5km以下	m3	1				
合計								
単価							円/m3	

1 次単価表

単価使用年月	2021. 01
歩掛適用年月	2021. 01
労務調整係数	1. 000-00000 0. 0 0

単 7号	2号吹付枠	法枠規格: □400, 中詰材種類: 植生基 材	単位	m2	単位数量	230	単価	
名称・規格		条件	単位	数量	単価	金額	摘要	
	7x張工[市場単価]	250m2未満, 無	m2	230				単 35号
	吹付枠工[市場単価]	梁断面 400×400, 100m以上250m未満	m	203				単 36号
	水切モルタル・コンクリート 加算額 [市場単価]		m 3	6				単 37号
	機械播種施工による植生工	植生基材吹付工, 3cm, 250m2以上500m 2未満, 無, 無, 有	m2	444				単 38号
	硬質塩化ビニル管(薄肉管) VU-125		m	11				
	目地板	瀝青繊維質目地板t=10	m2	5				
	合計							
	単価							円/m2

1次単価表

単価使用年月	2021.01
歩掛適用年月	2021.01
労務調整係数	1.000-00000 0.0 0

単 8号	削孔(アンカー) レキ質土	削孔径:90mm	単位	m	単位数量	1	単価	
名称・規格		条件	単位	数量	単価	金額	摘要	
	削孔(アンカー)	有り(スキッド型), 二重管方式, 90mm, レキ質土	m	1				
	合計							
	単価							円/m

1次単価表

単価使用年月	2021.01
歩掛適用年月	2021.01
労務調整係数	1.000-00000 0.0 0

単 9号	削孔(アンカー) 軟岩	削孔径:90mm	単位	m	単位数量	1	単価	
名称・規格		条件	単位	数量	単価	金額	摘要	
	削孔(アンカー)	有り(スキッド型), 二重管方式, 90mm, 軟岩	m	1				
	合計							
	単価							円/m

1次単価表

単価使用年月	2021.01
歩掛適用年月	2021.01
労務調整係数	1.000-00000 0.0 0

単 10号	名称・規格	条件	単位	数量	単価	金額	摘要
	アンカー鋼材加工・組立・挿入・緊張・定着・頭部処	アンカー鋼材数量:N=91本	単位	本	単位数量	1	単価
	アンカー鋼材加工・組立・挿入 緊張・定着・頭部処理(アンカー)	二重防食, PC鋼線より線(工場組立), f<400kN, 有り	本	1			
	合計						
	単価						円/本

1次単価表

単価使用年月	2021.01
歩掛適用年月	2021.01
労務調整係数	1.000-00000 0.0 0

単 11号	名称・規格	条件	単位	数量	単価	金額	摘要
	グラウト注入	注入材規格:普通ポルトランドセメント W/C= 47.2%, 圧縮強度: $\sigma = 24\text{N/mm}^2$	単位	m3	単位数量	1	単価
	グラウト注入(アンカー)		m3	1			
	合計						
	単価						円/m3

1次単価表

単価使用年月	2021.01
歩掛適用年月	2021.01
労務調整係数	1.000-00000 0.0 0

単 12号	ボ-リングマシ移植		単位	回	単位数量	1	単価	
名称・規格		条件	単位	数量	単価	金額	摘要	
	ボ-リングマシ移植(アンカー)	標準	回	1				
	合計							
	単価							円/回

1次単価表

単価使用年月	2021.01
歩掛適用年月	2021.01
労務調整係数	1.000-00000 0.0 0

単 13号	足場(アンカー)		単位	空m3	単位数量	1	単価	
名称・規格		条件	単位	数量	単価	金額	摘要	
	足場(アンカー)	標準	空m3	1				
	合計							
	単価							円/空m3

1次単価表

単価使用年月	2021.01
歩掛適用年月	2021.01
労務調整係数	1.000-00000 0.0 0

単 14号	床掘り	土質:土砂	単位	m3	単位数量	1	単価	
名称・規格		条件	単位	数量	単価	金額	摘要	
床掘り		土砂,標準,無し,無し	m3	1				
合計								
単価							円/m3	

1次単価表

単価使用年月	2021.01
歩掛適用年月	2021.01
労務調整係数	1.000-00000 0.0 0

単 15号	床掘り	土質:岩塊・玉石	単位	m3	単位数量	1	単価	
名称・規格		条件	単位	数量	単価	金額	摘要	
床掘り		岩塊・玉石,標準,無し,無し	m3	1				
合計								
単価							円/m3	

1次単価表

単価使用年月	2021.01
歩掛適用年月	2021.01
労務調整係数	1.000-00000 0.0 0

単 16号	埋戻し	土質:流用土	単位	m3	単位数量	1	単価	
名称・規格		条件	単位	数量	単価	金額	摘要	
埋戻し		最大埋戻幅1m未満	m3	1				
合計								
単価							円/m3	

1次単価表

単価使用年月	2021.01
歩掛適用年月	2021.01
労務調整係数	1.000-00000 0.0 0

単 17号	コンクリート	擁壁の種類:重力式・もたれ式擁壁, 擁壁の平均高さ:5m,コンクリート規格:18- 8-40(高炉),養生費:一般養生,コンクリ-	単位	m3	単位数量	37	単価	
名称・規格		条件	単位	数量	単価	金額	摘要	
コンクリート(場所打擁壁)		18-8-40(高炉),一般養生,延長無し	m3	37				
ペーラインコンクリート(材料費)		重力式・もたれ式擁壁,18-8-40(高炉)	m3	3				
合計								
単価							円/m3	

1 次単価表

単価使用年月	2021.01
歩掛適用年月	2021.01
労務調整係数	1.000-00000 0.0 0

単 18号	型枠	型枠の種類:一般型枠	単位	m2	単位数量	1	単価	
名称・規格		条件	単位	数量	単価	金額	摘要	
	型枠	一般型枠, 鉄筋・無筋構造物	m2	1				
	合計							
	単価						円/m2	

1 次単価表

単価使用年月	2021.01
歩掛適用年月	2021.01
労務調整係数	1.000-00000 0.0 0

単 19号	足場	安全柵:無し	単位	掛m2	単位数量	1	単価	
名称・規格		条件	単位	数量	単価	金額	摘要	
	足場工	単管傾斜足場, 不要, 標準(1.0)	掛m2	1				単 39号
	合計							
	単価						円/掛m2	

1次単価表

単価使用年月	2021.01
歩掛適用年月	2021.01
労務調整係数	1.000-00000 0.0 0

単 20号	目地板	目地板の種類:瀝青繊維質目地板t=10	単位	m2	単位数量	1	単価	
名称・規格		条件	単位	数量	単価	金額	摘要	
	目地板	瀝青繊維質目地板t=10	m2	1				
	合計							
	単価							円/m2

1次単価表

単価使用年月	2021.01
歩掛適用年月	2021.01
労務調整係数	1.000-00000 0.0 0

単 21号	水抜パイプ	管径・管種類:VP-65,フィルター:無し	単位	m	単位数量	1	単価	
名称・規格		条件	単位	数量	単価	金額	摘要	
	材料費(m)		m	1				単 40号
	合計							
	単価							円/m

1次単価表

単価使用年月	2021.01
歩掛適用年月	2021.01
労務調整係数	1.000-00000 0.0 0

単 22号	裏面防水材	200*30	単位	m	単位数量	1	単価	
名称・規格		条件	単位	数量	単価	金額	摘要	
材料費(m)			m	1			単 41号	
合計								
単価							円/m	

1次単価表

単価使用年月	2021.01
歩掛適用年月	2021.01
労務調整係数	1.000-00000 0.0 0

単 23号	コンクリート	擁壁の種類:重力式・もたれ式擁壁, 擁壁の平均高さ:5m,コンクリート規格:18- 8-40(高炉),養生費:一般養生,コンクリ-	単位	m3	単位数量	1	単価	
名称・規格		条件	単位	数量	単価	金額	摘要	
コンクリート(場所打擁壁)		18-8-40(高炉),一般養生,延長無し	m3	1				
合計								
単価							円/m3	

1次単価表

単価使用年月	2021.01
歩掛適用年月	2021.01
労務調整係数	1.000-00000 0.0 0

単 24号	埋戻コンクリート	擁壁の種類:重力式・もたれ式擁壁, 擁壁の平均高さ:5m,コンクリート規格:18- 8-40(高炉),養生費:一般養生,コンクリ-	単位	m3	単位数量	1	単価	
名称・規格		条件	単位	数量	単価	金額	摘要	
コンクリート(場所打擁壁)		18-8-40(高炉),一般養生,延長無し	m3	1				
合計								
単価							円/m3	

1次単価表

単価使用年月	2021.01
歩掛適用年月	2021.01
労務調整係数	1.000-00000 0.0 0

単 25号	型枠	型枠の種類:一般型枠	単位	m2	単位数量	1	単価	
名称・規格		条件	単位	数量	単価	金額	摘要	
型枠		一般型枠,鉄筋・無筋構造物	m2	1				
合計								
単価							円/m2	

1次単価表

単価使用年月	2021.01
歩掛適用年月	2021.01
労務調整係数	1.000-00000 0.0 0

単 26号	裏込碎石	t=20cm, RC-40	単位	m3	単位数量	1	単価	
名称・規格		条件	単位	数量	単価	金額	摘要	
裏込碎石		再生クラッシュ 40~0, 全ての費用	m3	1				
合計								
単価							円/m3	

1次単価表

単価使用年月	2021.01
歩掛適用年月	2021.01
労務調整係数	1.000-00000 0.0 0

単 27号	足場	安全柵:無し	単位	掛m2	単位数量	1	単価	
名称・規格		条件	単位	数量	単価	金額	摘要	
足場工		単管傾斜足場, 不要, 標準(1.0)	掛m2	1			単 39号	
合計								
単価							円/掛m2	

1次単価表

単価使用年月	2021.01
歩掛適用年月	2021.01
労務調整係数	1.000-00000 0.0 0

単 28号	目地板	目地板の種類:瀝青繊維質目地板t=10	単位	m2	単位数量	1	単価	
名称・規格		条件	単位	数量	単価	金額	摘要	
目地板		瀝青繊維質目地板t=10	m2	1				
合計								
単価							円/m2	

1次単価表

単価使用年月	2021.01
歩掛適用年月	2021.01
労務調整係数	1.000-00000 0.0 0

単 29号	水抜パイプ	管径・管種類:VP-65,フィルター:無し	単位	m	単位数量	1	単価	
名称・規格		条件	単位	数量	単価	金額	摘要	
材料費(m)			m	1			単 40号	
合計								
単価							円/m	

1次単価表

単価使用年月	2021.01
歩掛適用年月	2021.01
労務調整係数	1.000-00000 0.0 0

単 30号	裏面防水材	200*30	単位	m	単位数量	1	単価	
名称・規格		条件	単位	数量	単価	金額	摘要	
材料費 透水マット 200*30			m	1				
合計								
単価							円/m	

1次単価表

単価使用年月	2021.01
歩掛適用年月	2021.01
労務調整係数	1.000-00000 0.0 0

単 31号	基礎碎石	t=20cm, RC-40	単位	m2	単位数量	1	単価	
名称・規格		条件	単位	数量	単価	金額	摘要	
基礎碎石		17.5cmを超え20.0cm以下,再生クラッシュ ラン 40~0,全ての費用	m2	1				
合計								
単価							円/m2	

1次単価表

単価使用年月	2021.01
歩掛適用年月	2021.01
労務調整係数	1.000-00000 0.0 0

単 32号	基面整正		単位	m2	単位数量	1	単価	
	名称・規格	条件	単位	数量	単価	金額	摘要	
	基面整正		m2	1				
	合計							
	単価						円/m2	

1次単価表

単価使用年月	2021.01
歩掛適用年月	2021.01
労務調整係数	1.000-00000 0.0 0

単 33号	4号小段排水溝	t=10m	単位	m	単位数量	10	単価	
	名称・規格	条件	単位	数量	単価	金額	摘要	
	コンクリート	無筋・鉄筋構造物, コンクリートポンプ車打設, 18-8-40(高炉), 10m3以上100m3未満, 一般養生, 延長無し, 全ての費用	m3	1.3				
	合計							
	単価						円/m	

1次単価表

単価使用年月	2021.01
歩掛適用年月	2021.01
労務調整係数	1.000-00000 0.0 0

単 34号	落石防護柵	柵高:3m,規格・仕様:亜鉛めっき,厚メッキ:無し	単位	m	単位数量	63	単価	
名称・規格		条件	単位	数量	単価	金額	摘要	
	落石防護柵(支柱設置工)	中間支柱,柵高3.00m メッキ,無,無,無,無	本	21			単 42号	
	合計							
	単価						円/m	

2次単価表

単価使用年月	2021. 01
歩掛適用年月	2021. 01
労務調整係数	1.000-00000 0.0 0

単 35号	ヲス張工[市場単価]	250m2未満, 無	単位	m2	単位数量	100	単価	
名称・規格		条件	単位	数量	単価	金額	摘要	
	ヲス張工		m2	100				
	諸雑費(まるめ)		式	1				
	合計							
	単価							円/m2

2次単価表

単価使用年月	2021. 01
歩掛適用年月	2021. 01
労務調整係数	1.000-00000 0.0 0

単 36号	吹付砕工[市場単価]	梁断面 400×400, 100m以上250m未満	単位	m	単位数量	100	単価	
名称・規格		条件	単位	数量	単価	金額	摘要	
	吹付砕工(モルタル・コンクリート) 梁断面 400×400		m	100				
	諸雑費(まるめ)		式	1				
	合計							
	単価							円/m

2次単価表

単価使用年月	2021. 01
歩掛適用年月	2021. 01
労務調整係数	1.000-00000 0.0 0

単 37号	水切モルタル・コンクリート 加算額 [市場単価]		単位	m 3	単位数量	100	単価	
名称・規格		条件	単位	数量	単価	金額	摘要	
現場吹付法砕工 加算額 水切モルタル・コンクリート			m3	100				
諸雑費(まるめ)			式	1				
合計								
単価								円/m 3

2次単価表

単価使用年月	2021. 01
歩掛適用年月	2021. 01
労務調整係数	1.000-00000 0.0 0

単 38号	機械播種施工による植生工	植生基材吹付工, 3cm, 250m2以上500m 2未満, 無, 無, 有	単位	m2	単位数量	1	単価	
名称・規格		条件	単位	数量	単価	金額	摘要	
法面工(植生基材吹付) 厚3cm			m2	1				
諸雑費(まるめ)			式	1				
合計								
単価								円/m2

2次単価表

単価使用年月	2021.01
歩掛適用年月	2021.01
労務調整係数	1.000-00000 0.0 0

単 39号	足場工	単管傾斜足場, 不要, 標準(1.0)	単位	掛m2	単位数量	100	単価	
名称・規格		条件	単位	数量	単価	金額	摘要	
	土木一般世話役		人					
	とび工		人					
	普通作業員		人					
	ラフテレンクレーン[油圧伸縮ジブ型] 25t吊		日	0.8				
	諸雑費(率+まるめ)		式	1				
	合計							
	単価							円/掛m2

2次単価表

単価使用年月	2021.01
歩掛適用年月	2021.01
労務調整係数	1.000-00000 0.0 0

単 40号	材料費(m)	条件	単位	m	単位数量	金額	単価	摘要
名称・規格		条件	単位	数量	単価	金額	摘要	
	材料費 VP-65		m	1				
	合計							
	単価						円/m	

2次単価表

単価使用年月	2021.01
歩掛適用年月	2021.01
労務調整係数	1.000-00000 0.0 0

単 41号	材料費(m)	条件	単位	m	単位数量	金額	単価	摘要
名称・規格		条件	単位	数量	単価	金額	摘要	
	材料費 透水マット 200*30		m	1				
	合計							
	単価						円/m	

2次単価表

単価使用年月	2021.01
歩掛適用年月	2021.01
労務調整係数	1.000-00000 0.0 0

単 42号	名称・規格	条件	単位	本	単位数量	金額	単価	摘要
	落石防護柵(支柱設置工)	中間支柱, 柵高3.00m メッキ, 無, 無, 無, 無	単位	本			1	
	落石防護柵設置工(中間支柱) 柵高3.00m		本	1				
	諸雑費(まるめ)		式	1				
	合計							
	単価							円/本

2次単価表

単価使用年月	2021. 01
歩掛適用年月	2021. 01
労務調整係数	1.000-00000 0.0 0

単 43号	大型土のう工	製作・設置, 流用土, 6m以下	単位	袋	単位数量	10	単価	
名称・規格		条件	単位	数量	単価	金額	摘要	
	土木一般世話役		人					
	特殊作業員		人					
	普通作業員		人					
	大型土のう袋材 耐候性大型土のう (短期仮設)		袋	10				
	バックホ運転	製作・設置, 6m以下	日	0.278				単 47号
	諸雑費(率+まるめ)		式	1				
	合計							
	単価							円/袋

2次単価表

単価使用年月	2021. 01
歩掛適用年月	2021. 01
労務調整係数	1. 000-00000 0. 0 0

単 44号	大型土のう工	撤去, 6m以下	単位	袋	単位数量	10	単価	
名称・規格		条件	単位	数量	単価	金額	摘要	
	土木一般世話役		人					
	特殊作業員		人					
	バックホリ運転	撤去, 6m以下	日	0. 069				単 48号
	諸雑費(まるめ)		式	1				
	合計							
	単価							円/袋

2次単価表

単価使用年月	2021. 01
歩掛適用年月	2021. 01
労務調整係数	1.000-00000 0.0 0

単 45号	伐採木		単位	t	単位数量		
名称・規格		条件	単位	数量	単価	金額	摘要
	土砂等運搬	標準, ハック材山積0.45m3(平積0.35m3), 土砂(岩塊・玉石混り土含む), 無し, 39.0km以下	m3	20			
	処分費(t)		t	10			単 49号
	合計						
	単価						円/t

2次単価表

単価使用年月	2021. 01
歩掛適用年月	2021. 01
労務調整係数	1.000-00000 0.0 0

単 46号	根株		単位	t	単位数量		
名称・規格		条件	単位	数量	単価	金額	摘要
	土砂等運搬	標準, ハック材山積0.45m3(平積0.35m3), 土砂(岩塊・玉石混り土含む), 無し, 39.0km以下	m3	10			
	処分費(t)		t	10			単 50号
	合計						
	単価						円/t

3次単価表

単価使用年月	2021.01
歩掛適用年月	2021.01
労務調整係数	1.000-00000 0.0 0

単 47号	名称・規格	条件	単位	日	単位数量	金額	単価	摘要
	ハックホリ運転	製作・設置, 6m以下					1	
	名称・規格	条件	単位	数量	単価	金額		摘要
	運転手(特殊)		人					
	軽油 1.2号		L	98				
	ハックホリ(クローラ) [標準・クレーン機能付き] 山積0.8m3(平積0.6m3)2.9t吊		日	1.39				
	諸雑費(まるめ)		式	1				
	合計							
	単価						円/日	

3次単価表

単価使用年月	2021.01
歩掛適用年月	2021.01
労務調整係数	1.000-00000 0.0 0

単 48号	名称・規格	条件	単位	日	単価	金額	単価	摘要
	ハックホリ運転	撤去, 6m以下	人				1	
	名称・規格	条件	単位	数量	単価	金額		摘要
	運転手(特殊)		人					
	軽油 1.2号		L	74				
	ハックホリ(クローラ) [標準・クレーン機能付き] 山積0.8m3(平積0.6m3)2.9t吊		日	1.26				
	諸雑費(まるめ)		式	1				
	合計							
	単価						円/日	

3次単価表

単価使用年月	2021.01
歩掛適用年月	2021.01
労務調整係数	1.000-00000 0.0 0

単 49号	処分費(t)		単位	t	単位数量	100	単価	
名称・規格		条件	単位	数量	単価	金額	摘要	
	処分費 伐採木		t	100				
	合計							
	単価						円/t	

3次単価表

単価使用年月	2021.01
歩掛適用年月	2021.01
労務調整係数	1.000-00000 0.0 0

単 50号	処分費(t)		単位	t	単位数量	100	単価	
名称・規格		条件	単位	数量	単価	金額	摘要	
	処分費 根株		t	100				
	合計							
	単価						円/t	

機労材集計リスト（機械）

工事名	R 2 波土 日和佐小野線 美波・恵比須浜 道路改良工事（3）					
単価コード	名称	規格	単位	数量	金額	摘要
L001010004	バックホウ(クローラ) [標準・クレーン機能付き]	山積0.8m3(平積0.6m3)2.9t吊	日	9.467	105,085	
L001010007	バックホウ(クローラ) [標準]	山積0.8m3(平積0.6m3)	日	3.361	33,606	
L001130006	ラフテレンクレーン[油圧伸縮ジブ型]	25t吊	日	14.855	635,768	
L001180001	タンパ°及びランマ	質量 60～80kg	日	4.116	2,605	
M000202019	バックホウ(クローラ) [標準]	排ガス型(第2次) 山積0.8m3	供用日	0.682	12,540	
M000202028	バックホウ(クローラ) [標準]	排ガス型(第1次) 山積0.45m3	供用日	1.57	15,680	
M000202090	バックホウ(クローラ型) [標準型・超低騒音型]	排出ガス対策型(第3次基準値) 山積0.8m3	供用日	13.227	280,358	
M000301005	タンクトラック[オンロード・ディーゼル]	10t積級	供用日	35.171	717,211	
M000601011	ローリングマシン[ロータリハ°カッション式]	スキッド°型 55kW級	供用日	55.611	2,963,818	
M000604006	大型ブローカ(ヘ°スマシン含まず) [油圧式]	質量1300kg級	供用日	3.492	39,104	
M000903010	コンクリートポン°車[トラック架装・ブ°ム式]	圧送能力 90～110m3/h	供用日	4.095	212,164	
	合計額				5,017,939	

見積単価一覧表

工事名	R2波土 日和佐小野線 美波・恵比須浜 道路改良工事(3)			
名称	規格	単位	単価	備考
アンカー鋼材	PCより線 φ15.2	m	1,497	シース材含む
アンカー定着具	〃	組	9,810	
定着加工用具	〃	組	19,680	
注入材	24N/mm ² W/C=47.5%	m ³	28,585	
防錆材		kg	892	
注入パイプ	外径21.5mm	m	110	
処分費	伐採木	t	15,000	運搬距離 L=20.0Km
処分費	木根	t	20,000	運搬距離 L=20.0Km

数量総括表

内訳

工種	種別	名称	単位	数量	摘要
土工					
	掘削	片切土砂	m3	770	765.2
	〃	片切軟岩	m3	160	156.4
	〃	オープン土砂	m3	710	714.0
	法面整形	切土部土砂	m2	230	230.2
	床掘り	土砂	m3	60	57.6
	〃	軟岩	m3	30	33.2
	埋戻し	W<1.0m	m3	100	97.5
	土砂等運搬	土砂	m3	1430	1428.4
	〃	軟岩	m3	190	189.7
法面工					
4号吹付枠					
	ラス張工	菱形金網 φ2-50×50	m2	230	230.2
	吹付枠長	□300 σ ck=18N/mm2	m	203	202.7
	水切コンクリート	σ ck=18N/mm2	m3	6	5.9
	植生基材吹付	t=3cm	m2	444	443.6
	箱抜き管	VU125	m	11	11.2
	目地材	t=10mm 瀝青繊維質	m2	5	5.4
アンカー工					
	アンカー材料		本	91	91.0
	削孔	φ90 れ質土	m	518	518.2
	〃	φ90 軟岩	m	549	549.0
	アンカー鋼材 加工・組立他	f < 400 k N	本	91	91.0
	グラウト注入	σ ck=24N/mm2	m	22	21.7
	ポーリングマシン 移設		回	4	4.0
	足場 (アンカー)		空m3	1670	1669.0

数量総括表

内訳

工種	種別	名称	単位	数量	摘要
擁壁工					
(1-1号) 山留擁壁			m	12.0	
	コンクリート	18-8-40(高炉)	m ³	37	37.0
	ペーライン コンクリート	t=5cm	m ³ m ²	3 54	2.7 53.8
	型枠	無筋構造物	m ²	80	79.1
	足場工	単管傾斜	掛m ²	70	67.1
	目地材	瀝青繊維質 t=10mm	m ²	4	3.7
	水抜き パイプ	VP65	m	7	6.7
	裏面防水材	200*30	m	26	25.6
(2-1号) 山留擁壁			m	50.8	
	コンクリート	18-8-40(高炉)	m ³	256	256.4
	埋戻し コンクリート	18-8-40(高炉)	m ³	32	31.7
	型枠	無筋構造物	m ²	420	424.7
	裏込砕石	t=20cm RC-40	m ²	18	18.0
	足場工	単管傾斜	掛m ²	280	283.8
	目地材	瀝青繊維質 t=10mm	m ²	26	25.6
	水抜き パイプ	VP65	m	50	50.1
	裏面防水材	200*30	m	76	76.1
	基礎砕石	t=20cm RC-40	m ²	76	76.2
	基面整正	土砂	m ²	80	78.7
排水構造物工					
	4号小段排水溝	t=10cm	m	48	48.4
落石 防護柵工					
(支柱のみ)	落石 防護柵	H=3.0m	m	63	62.8
	中間支柱	H200×100	本	21	21

土積計算書

測 点	点 間 距 離	片切掘削(土砂)			片切掘削(軟岩)			オープン掘削(土砂)			摘 要
		断 面	平 均	数 量	断 面	平 均	数 量	断 面	平 均	数 量	
No. 63 + 17.000		5.4			0.8			0.0			
No. 64	3.000	5.4	5.40	16.2	0.8	0.80	2.4	0.0	0.00	0.0	
No. 65	20.000	0.0	2.70	54.0	7.3	4.05	81.0	22.9	11.45	229.0	
No. 66	20.000	30.7	15.35	307.0	0.0	3.65	73.0	12.8	17.85	357.0	
No. 67	20.000	8.1	19.40	388.0	0.0	0.00	0.0	0.0	6.40	128.0	
計	m 63.00			m3 765.2			m3 156.4			m3 714.0	

土積計算書

測点	点間距離	床掘り(土砂)			床掘り(軟岩)			埋戻し			摘要
		断面	平均	数量	断面	平均	数量	断面	平均	数量	
No. 63 + 17.000		0.2			0.4			1.5			
No. 64	3.000	0.2	0.20	0.6	0.4	0.40	1.2	1.5	1.50	4.5	
No. 65	20.000	0.0	0.10	2.0	1.0	0.70	14.0	1.2	1.35	27.0	
No. 66	20.000	1.7	0.85	17.0	0.4	0.70	14.0	1.7	1.45	29.0	
No. 67	20.000	2.1	1.90	38.0	0.0	0.20	4.0	2.0	1.85	37.0	
				m3			m3			m3	
計	m 63.00			57.6			33.2			97.5	

土工流れ図

出土概要	土質	切土細別	(m ³) 地山数量	(m ³) 締固数量					盛土概要	盛土細別	(m ³) 盛土数量
掘削	土砂	片切	765.2	688.7	688.7	1383.1	97.5	97.5	埋戻し	W<1.0m	97.5
〃	軟岩	片切	156.4	179.9	179.9	218.1					
〃	土砂	ホフソ	714.0	642.6	642.6						
床掘り	土砂		57.6	51.8	51.8						
〃	軟岩		33.2	38.2	38.2						
現場隣接 借地内仮置	土砂		1428.4	1285.6	1285.6						
	軟岩		189.7	218.1	218.1						

※質土	0.90
軟岩Ⅰ	1.15
軟岩Ⅱ	1.20

切土法面1

40cm角 -2500×2700

1段目法面

2号吹付法枠(受圧板)工 数量計算書

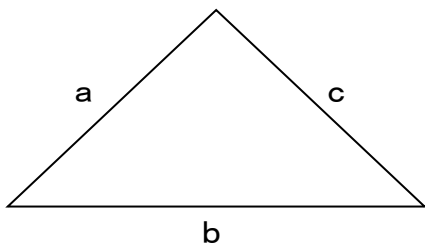
種別	規格	算式	単位	数量	備考
面積	ラス張り		m ²	230.2	
枠材	40cm角	基本 横スパン 縦スパン 交点 2.5 × 2.7 - 0.4	m	202.7	吹付法枠長計算書より
吹付モルタル	σ _{ck} =18N/mm ²	法枠長 × 枠高 × 枠幅 202.7 × 0.40 × 0.40	m ³	32.43	
鉄筋 主筋	SD345 D19	鉄筋長 = 224.3m 法枠工構造図より 断面当り鉄筋本数 = 8本 224.3 × 8 × 2.250kg/m / 1,000	t	4.037	
スタップ	SD345 D13	法枠工構造図より 縦枠スパン当り 9組 縦枠長 スパン長 0.94 × 2 × 9 × 0.995kg/m / 1,000 × 85.5m / 2.7		0.533	
		法枠工構造図より 横枠スパン当り 9組 横枠長 スパン長 0.94 × 2 × 9 × 0.995kg/m / 1,000 × 138.8m / 2.5		0.935	
			t	1.468	
主アンカー	D19 L=800	交点数を計上	本	54	
		54 × 0.80 × 2.25kg/m / 1,000	t	0.097	
補助アンカー	D13 L=700	横枠長 スパン長 法枠工構造図より1スパン当り 4本 138.8m / 2.5 × 4	本	222	
		222 × 0.70 × 0.995kg/m / 1,000	t	0.155	
箱抜き管	VUφ125 L=400	アンカー数 枠高 28 × 0.40	m	11.2	
水切りモルタル		水切長 = 122.0 m 下端延長 = 30.1 m			
	吹付 σ _{ck} =18N/mm ²	枠高 幅 水切り延長 1/2 × 0.40 × 0.24 × 122.0	m ³	5.86	
枠内工	植生基材吹付 t=3cm	面積 枠長 枠幅 水切り幅 水切長 R2恵比須浜(1)施工分 230.2 - 202.7 × 0.40 - 0.24 × 122.0 + 323.8	m ²	443.6	
目地材	エラストイト t=10	水切り部含める 法枠工展開図より 箇所数 = 26 (1/2 × 0.40 × 0.24 + 0.40 × 0.40) × 26 = 5.4	m ²	5.4	

法枠面積計算書

切土法面1 1段目法面

□400-2500*2700

ブロック	2号吹付法枠工				
	a (m)	b (m)	c (m)	t (m)	面積 (㎡)
土砂					
7	2.7	18.8	18.8	20.15	25.3
8	18.8	13.2	10.7	21.35	68.7
9	10.7	7.4	8.4	13.25	31.0
10	8.4	12.6	14.4	17.70	52.6
11	14.4	12.6	8.4	17.70	52.6
小計				土砂	230.2



辺 a, b, c において、三角形の面積 S は

$$S = \sqrt{t(t-a)(t-b)(t-c)}$$

ただし、

$$t = \frac{a+b+c}{2}$$

(ヘロンの公式)

吹付法枠長計算書

切土法面1
40cm角

1段目法面
-2500×2700

縦列	縦 枠	横段	横 枠	交点	交点控除後	法枠長	鉄筋長	水切長
2号吹付法枠工					実横枠長			
1		A	30.10	12	25.30	下端		25.3
2		B	30.10	12	25.30			25.3
3		C	26.10	10	22.10			22.1
4		D	20.60	8	17.40			17.4
5		E	31.90	12	27.10	天端		31.9
6								
7								
8								
9								
10								
11								
12								
13								
14								
15	8.20							
16	8.20							
17	8.20							
18	8.20							
19	8.20							
20	8.20							
21	8.20							
22	8.10							
23	6.90							
24	5.60							
25	4.40							
26	3.10							
小計	85.50		138.80	54	117.20	202.7 ^{※1)}	224.3 ^{※2)}	122.0 ^{※3)}

横枠本数 5本

縦枠本数

12本

天端と下端を除く横枠長 = 76.8m

下端延長 = 30.1 m

- ※ 1) 法枠長 = Σ (縦枠長 + 横枠長) - 枠高 × 交点数
- 2) 鉄筋長 = Σ (縦枠長 + 横枠長)
- 3) 水切長 = Σ (横枠長) - 枠幅 × 交点数 ・ 天端は、交点控除なし

※ 展開図を参照のこと。

グラウンドアンカー工 数量集計表

名称 規格	グラウンドアンカー	アンカー長	テンドン長	削孔 φ90					注入グラウト σ _{ck} =24N/mm ²	頭部処理	足場 W=4.5m	マシン移設
				砂質土	礫質土	軟岩	余掘軟岩	全長				
単位	本	m	m	m	m	m	m	m ³	箇所	空m ³	回	
								補正係数含む				
B段	17	178.0	198.4		66.8	102.7	3.4	172.9	3.520	17	248.8	
C段	21	223.5	248.7		90.5	122.5	4.2	217.2	4.422	21	536.2	1
D段	18	214.0	235.6		101.6	103.4	3.6	208.6	4.247	18	414.4	1
G段	16	204.5	223.7		104.1	92.4	3.2	199.7	4.065	16	292.1	
H段	12	169.0	183.4		93.7	69.3	2.4	165.4	3.367	12	177.5	1
I段	7	105.5	113.9		61.5	40.5	1.4	103.4	2.105	7		1
計	91	1,094.5	1,203.7	0	518.2	530.8	18.2	1,067.2	21.7	91.0	1,669.0	4.0
					518.2	549.0						

切土法面1 1段目法面 削孔長数量計算書												
番 号	削孔長					テンドン材長						
	アンカー長算出根拠図より											
	砂質土	レキ質土	軟岩	余掘 軟岩	全長	アンカー長	定着長	自由長	緊張 余長	先端 余長	全長	
						頭部長(枠+頭部)						
						0.5m						
B段	3	3.2	5.8	0.2	9.2	9.5	4.5	5.0	1.0	0.2	10.7	
	4	2.7	5.8	0.2	8.7	9.0	4.5	4.5	1.0	0.2	10.2	
	5	2.2	5.8	0.2	8.2	8.5	4.5	4.0	1.0	0.2	9.7	
	6	1.8	6.2	0.2	8.2	8.5	4.5	4.0	1.0	0.2	9.7	
	7	1.3	6.7	0.2	8.2	8.5	4.5	4.0	1.0	0.2	9.7	
	8	0.8	7.2	0.2	8.2	8.5	4.5	4.0	1.0	0.2	9.7	
	9	0.3	7.7	0.2	8.2	8.5	4.5	4.0	1.0	0.2	9.7	
	17	3.0	5.5	0.2	8.7	9.0	4.5	4.5	1.0	0.2	10.2	
	18	3.6	5.9	0.2	9.7	10.0	4.5	5.5	1.0	0.2	11.2	
	19	4.2	5.8	0.2	10.2	10.5	4.5	6.0	1.0	0.2	11.7	
	20	4.7	5.8	0.2	10.7	11.0	4.5	6.5	1.0	0.2	12.2	
	21	5.2	5.8	0.2	11.2	11.5	4.5	7.0	1.0	0.2	12.7	
	22	5.7	5.8	0.2	11.7	12.0	4.5	7.5	1.0	0.2	13.2	
	23	6.3	5.7	0.2	12.2	12.5	4.5	8.0	1.0	0.2	13.7	
	24	6.8	5.7	0.2	12.7	13.0	4.5	8.5	1.0	0.2	14.2	
	25	7.3	5.7	0.2	13.2	13.5	4.5	9.0	1.0	0.2	14.7	
	26	7.7	5.8	0.2	13.7	14.0	4.5	9.5	1.0	0.2	15.2	
17本	m	m	m	m	m	m	m	m	m	m	m	
計	0.0	66.8	102.7	3.4	172.9	178.0	76.5	101.5	17.0	3.4	198.4	

切土法面1 1段目法面 削孔長数量計算書												
番 号	削孔長					テンドン材長						
	アンカー長算出根拠図より											
	砂質土	レキ質土	軟岩	余掘軟岩	全長	アンカー長	定着長	自由長	緊張余長	先端余長	全長	
						頭部長(受圧板含む)						
						0.5m						
C段	4	4.8	5.7	0.2	10.7	11.0	4.5	6.5	1.0	0.2	12.2	
	5	4.3	5.7	0.2	10.2	10.5	4.5	6.0	1.0	0.2	11.7	
	6	3.7	5.8	0.2	9.7	10.0	4.5	5.5	1.0	0.2	11.2	
	7	3.2	5.8	0.2	9.2	9.5	4.5	5.0	1.0	0.2	10.7	
	8	2.7	5.8	0.2	8.7	9.0	4.5	4.5	1.0	0.2	10.2	
	9	2.1	5.9	0.2	8.2	8.5	4.5	4.0	1.0	0.2	9.7	
	10	1.6	6.4	0.2	8.2	8.5	4.5	4.0	1.0	0.2	9.7	
	11	1.0	7.0	0.2	8.2	8.5	4.5	4.0	1.0	0.2	9.7	
	12	1.6	6.4	0.2	8.2	8.5	4.5	4.0	1.0	0.2	9.7	
	13	2.3	5.7	0.2	8.2	8.5	4.5	4.0	1.0	0.2	9.7	
	14	2.9	5.6	0.2	8.7	9.0	4.5	4.5	1.0	0.2	10.2	
	15	3.5	5.5	0.2	9.2	9.5	4.5	5.0	1.0	0.2	10.7	
	16	4.1	5.9	0.2	10.2	10.5	4.5	6.0	1.0	0.2	11.7	
	17	4.7	5.8	0.2	10.7	11.0	4.5	6.5	1.0	0.2	12.2	
	18	5.3	5.7	0.2	11.2	11.5	4.5	7.0	1.0	0.2	12.7	
	19	6.0	5.5	0.2	11.7	12.0	4.5	7.5	1.0	0.2	13.2	
	20	6.4	5.6	0.2	12.2	12.5	4.5	8.0	1.0	0.2	13.7	
	21	6.9	5.6	0.2	12.7	13.0	4.5	8.5	1.0	0.2	14.2	
	22	7.3	5.7	0.2	13.2	13.5	4.5	9.0	1.0	0.2	14.7	
	23	7.8	5.7	0.2	13.7	14.0	4.5	9.5	1.0	0.2	15.2	
	24	8.3	5.7	0.2	14.2	14.5	4.5	10.0	1.0	0.2	15.7	
21本	m	m	m	m	m	m	m	m	m	m	m	
計	0.0	90.5	122.5	4.2	217.2	223.5	94.5	129.0	21.0	4.2	248.7	

切土法面1 1段目法面 削孔長数量計算書

番号		削孔長					テンドン材長					
		アンカー長算出根拠図より										
		砂質土	レキ質土	軟岩	余掘軟岩	全長	アンカー長	定着長	自由長	緊張余長	先端余長	全長
							頭部長(受圧板含む)					
							0.5m					
D段	5		6.3	5.7	0.2	12.2	12.5	4.5	8.0	1.0	0.2	13.7
	6		5.7	5.8	0.2	11.7	12.0	4.5	7.5	1.0	0.2	13.2
	7		5.1	5.9	0.2	11.2	11.5	4.5	7.0	1.0	0.2	12.7
	8		4.5	6.0	0.2	10.7	11.0	4.5	6.5	1.0	0.2	12.2
	9		3.9	5.6	0.2	9.7	10.0	4.5	5.5	1.0	0.2	11.2
	10		3.3	5.7	0.2	9.2	9.5	4.5	5.0	1.0	0.2	10.7
	11		2.8	5.7	0.2	8.7	9.0	4.5	4.5	1.0	0.2	10.2
	12		3.4	5.6	0.2	9.2	9.5	4.5	5.0	1.0	0.2	10.7
	13		4.0	5.5	0.2	9.7	10.0	4.5	5.5	1.0	0.2	11.2
	14		4.6	5.9	0.2	10.7	11.0	4.5	6.5	1.0	0.2	12.2
	15		5.2	5.8	0.2	11.2	11.5	4.5	7.0	1.0	0.2	12.7
	16		5.9	5.6	0.2	11.7	12.0	4.5	7.5	1.0	0.2	13.2
	17		6.5	5.5	0.2	12.2	12.5	4.5	8.0	1.0	0.2	13.7
	18		7.1	5.9	0.2	13.2	13.5	4.5	9.0	1.0	0.2	14.7
	19		7.7	5.8	0.2	13.7	14.0	4.5	9.5	1.0	0.2	15.2
	20		8.1	5.9	0.2	14.2	14.5	4.5	10.0	1.0	0.2	15.7
	21		8.5	6.0	0.2	14.7	15.0	4.5	10.5	1.0	0.2	16.2
	22		9.0	5.5	0.2	14.7	15.0	4.5	10.5	1.0	0.2	16.2
18本		m	m	m	m	m	m	m	m	m	m	m
計		0.0	101.6	103.4	3.6	208.6	214.0	81.0	133.0	18.0	3.6	235.6

切土法面1 2段目法面 削孔長数量計算書											
番号	削孔長					テンドン材長					
	アンカー長算出根拠図より										
	砂質土	レキ質土	軟岩	余掘軟岩	全長	アンカー長	定着長	自由長	緊張余長	先端余長	全長
						頭部長(受圧板含む)					
						0.5m					
G段	6	7.0	6.0	0.2	13.2	13.5	4.5	9.0	1.0	0.2	14.7
	7	6.4	5.6	0.2	12.2	12.5	4.5	8.0	1.0	0.2	13.7
	8	5.7	5.8	0.2	11.7	12.0	4.5	7.5	1.0	0.2	13.2
	9	5.1	5.9	0.2	11.2	11.5	4.5	7.0	1.0	0.2	12.7
	10	4.4	5.6	0.2	10.2	10.5	4.5	6.0	1.0	0.2	11.7
	11	3.7	5.8	0.2	9.7	10.0	4.5	5.5	1.0	0.2	11.2
	12	4.4	5.6	0.2	10.2	10.5	4.5	6.0	1.0	0.2	11.7
	13	5.0	6.0	0.2	11.2	11.5	4.5	7.0	1.0	0.2	12.7
	14	5.7	5.8	0.2	11.7	12.0	4.5	7.5	1.0	0.2	13.2
	15	6.3	5.7	0.2	12.2	12.5	4.5	8.0	1.0	0.2	13.7
	16	6.9	5.6	0.2	12.7	13.0	4.5	8.5	1.0	0.2	14.2
	17	7.6	5.9	0.2	13.7	14.0	4.5	9.5	1.0	0.2	15.2
	18	8.2	5.8	0.2	14.2	14.5	4.5	10.0	1.0	0.2	15.7
	19	8.8	5.7	0.2	14.7	15.0	4.5	10.5	1.0	0.2	16.2
	20	9.2	5.8	0.2	15.2	15.5	4.5	11.0	1.0	0.2	16.7
	21	9.7	5.8	0.2	15.7	16.0	4.5	11.5	1.0	0.2	17.2
16本	m	m	m	m	m	m	m	m	m	m	m
計	0.0	104.1	92.4	3.2	199.7	204.5	72.0	132.5	16.0	3.2	223.7

切土法面1 2段目法面 削孔長数量計算書												
番号		削孔長					テンドン材長					
		アンカー長算出根拠図より										
		砂質土	レキ質土	軟岩	余掘軟岩	全長	アンカー長	定着長	自由長	緊張余長	先端余長	全長
							頭部長(受圧板含む)					
							0.5m					
H段	8		7.7	5.8	0.2	13.7	14.0	4.5	9.5	1.0	0.2	15.2
	9		7.0	5.5	0.2	12.7	13.0	4.5	8.5	1.0	0.2	14.2
	10		6.2	5.8	0.2	12.2	12.5	4.5	8.0	1.0	0.2	13.7
	11		5.5	6.0	0.2	11.7	12.0	4.5	7.5	1.0	0.2	13.2
	12		6.2	5.8	0.2	12.2	12.5	4.5	8.0	1.0	0.2	13.7
	13		6.8	5.7	0.2	12.7	13.0	4.5	8.5	1.0	0.2	14.2
	14		7.4	5.6	0.2	13.2	13.5	4.5	9.0	1.0	0.2	14.7
	15		8.1	5.9	0.2	14.2	14.5	4.5	10.0	1.0	0.2	15.7
	16		8.7	5.8	0.2	14.7	15.0	4.5	10.5	1.0	0.2	16.2
	17		9.4	5.6	0.2	15.2	15.5	4.5	11.0	1.0	0.2	16.7
	18		10.0	6.0	0.2	16.2	16.5	4.5	12.0	1.0	0.2	17.7
	19		10.7	5.8	0.2	16.7	17.0	4.5	12.5	1.0	0.2	18.2
	12本	m	m	m	m	m	m	m	m	m	m	m
	計	0.0	93.7	69.3	2.4	165.4	169.0	54.0	115.0	12.0	2.4	183.4
I段	10		8.0	6.0	0.2	14.2	14.5	4.5	10.0	1.0	0.2	15.7
	11		7.3	5.7	0.2	13.2	13.5	4.5	9.0	1.0	0.2	14.7
	12		8.0	5.5	0.2	13.7	14.0	4.5	9.5	1.0	0.2	15.2
	13		8.6	5.9	0.2	14.7	15.0	4.5	10.5	1.0	0.2	16.2
	14		9.2	5.8	0.2	15.2	15.5	4.5	11.0	1.0	0.2	16.7
	15		9.9	5.6	0.2	15.7	16.0	4.5	11.5	1.0	0.2	17.2
	16		10.5	6.0	0.2	16.7	17.0	4.5	12.5	1.0	0.2	18.2
	7本	m	m	m	m	m	m	m	m	m	m	m
	計	0.0	61.5	40.5	1.4	103.4	105.5	31.5	74.0	7.0	1.4	113.9

切土法面1

2段目法面

グラウンドアンカー工

数量計算書

測点	距離	足場工 SH			摘要	距離	足場工 SI			摘要
		断面	平均断面	立積			断面	平均断面	立積	
NO. 64										
NO. 65	9.8	9.1	9.10	89.2		4.8	9.1	9.10	43.7	
NO. 66	20.0	9.1	9.10	182.0		14.7	9.1	9.10	133.8	
NO. 67	2.3	9.1	9.10	20.9						
計	32.1			292.1		19.5			177.5	

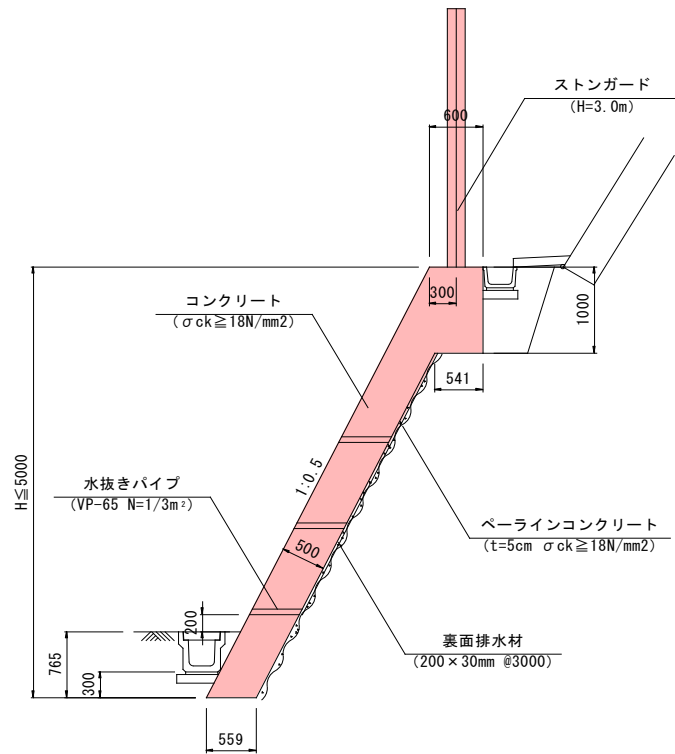
切土法面1

1段目法面

数量計算書

測点	距離	足場工 SB			距離	足場工 SC			距離	足場工 SD		
		断面	平均断面	立積		断面	平均断面	立積		断面	平均断面	立積
NO. 64		4.1				8.8						
NO. 65	19.5	4.1	4.10	80.0	19.8	11.6	10.20	202.0	17.3	8.8	8.80	152.2
NO. 66	7.3	4.1	4.10	29.9	20.0	8.8	10.20	204.0	20.0	8.8	8.80	176.0
NO. 67	19.7	10.0	7.05	138.9	14.8	8.8	8.80	130.2	9.8	8.8	8.80	86.2
計	46.5			248.8	54.6			536.2	47.1			414.4

1-1号 山留擁壁 (平均H=5.00m)

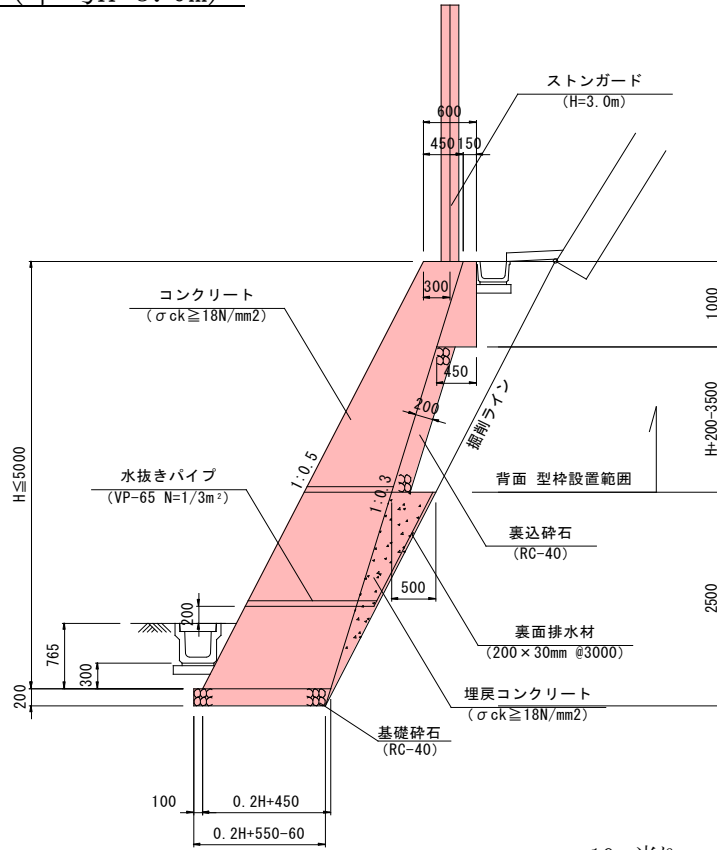


10m当り

1式当り

名 称	規 格	算 式	単 位	単 位 数 量	延 長 数	量 摘 要
コンクリート	$\sigma_{ck} \geq 18\text{N/mm}^2$	$((0.60+1.10)/2*1.00+0.559*4.00)*10.0$	m ³	30.86	12.000	37.0
ペーライン コンクリート	t=5cm $\sigma_{ck} \geq 18\text{N/mm}^2$	$(5.00-1.00)*1.118*0.05*10.0$	m ³	2.24	12.000	2.7
型 枠	無筋構造物	$(5.00*1.118+1.00)*10.0$	m ²	65.90	12.000	79.1
足場工	単管傾斜	$5.00*1.118*10.0$	掛m ²	55.90	12.000	67.1
目地材	t=10mm	$(0.60+1.10)/2*1.00+0.559*4.00$	m ²	3.09	12.000	3.7
水抜きパイプ	VP φ 65	$0.559*3*10.0/3$	m	5.59	12.000	6.7
裏面排水材	200×30mm	$3.035*1.118*10.0/3+10.0$	m	21.31	12.000	25.6

2-1号 山留擁壁 (平均H=5.0m)



名 称	規 格	算 式	単 位	10m当り 単位数	1式当り 延長数	量 摘 要
コンクリート	$\sigma_{ck} \geq 18\text{N/mm}^2$	$((0.45+1.45)/2 * 5.00 + (0.15+0.45)/2 * 1.00) * 10.0$	m ³	50.50	50.775	256.4
埋戻 コンクリート	$\sigma_{ck} \geq 18\text{N/mm}^2$	$(0.50 * 2.50) / 2 * 10.0$	m ³	6.25	50.775	31.7
型 枠	無筋構造物	$(5.00 * 1.118 + 1.70 * 1.044 + 1.00) * 10.0$	m ²	83.65	50.775	424.7
裏込砕石	RC-40, t=200mm	$0.20 * 1.70 * 1.044 * 10.0$	m ³	3.55	50.775	18.0
足場工	単管傾斜	$5.00 * 1.118 * 10.0$	掛m ²	55.90	50.775	283.8
目地材	t=10mm	$(0.45 + 1.45) / 2 * 5.00 + (0.15 + 0.45) / 2 * 1.00$	m ²	5.05	50.775	25.6
水抜きパイプ	VP φ 65	$(1.40 + 0.90 + 0.66) * 10.0 / 3$	m	9.87	50.775	50.1
吸出防止材	300×300mm	$0.30 * 0.30 * 2 * 10.0 / 3$	m ²	0.60	50.775	3.0
裏面排水材	200×30mm	$1.335 * 1.118 * 10.0 / 3 + 10.0$	m	14.98	50.775	76.1
基礎砕石	RC-40, t=200mm	$(1.450 + 1.550) / 2 * 10.0$	m ²	15.00	50.775	76.2
基面整正	土 砂	$1.550 * 10.0$	m ²	15.50	50.775	78.7